

TARIFARIO



 PrettiMayorista

BUS



Bariloche | Bus

Junio - Julio - Vacaciones de Invierno.

5 Noches de Alojamiento.-

RUTAS DE EMBARQUE

1 Rosario, Cañada de Gómez, Marcos Juárez, Bell Ville, Villa María, R158, Río Cuarto.

2 Córdoba. Transfer a Río Cuarto con Empresa Lep.

SERVICIOS INCLUIDOS

- Bus mix con servicio a bordo.
- Régimen según opción.
- Coordinador permanente.
- **ASISTENCIA AL VIAJERO.**

DURACIÓN

- 7 Días - 5 Noches.

EXCURSIONES

- Circuito Chico, Punto Panorámico, Cerro Catedral.
No incluye ascenso al Cerro Catedral.

OPCIONALES

- *Suplemento MAP Julio \$75.000.- Neto
- Butaca Cama Piso Inferior Junio \$18.000.-Neto
- Butaca Cama Piso Inferior Julio \$20.000.-Neto
- Menores O a 2 años s/cargo.
- 3 años abona butaca semicama Junio \$135.000.- (Inc. Cobertura)
- 3 años abona butaca semicama Julio \$150.000.- (Inc. Cobertura)
- Salida desde Córdoba adicionar \$40.000.©
- (Sujeto a modificaciones por Buses LEP sin previo aviso)
- Suplemento por Single 60%

* Asistencia al Viajero 700K
(Cobertura \$700.000.- En caso de enfermedad o accidente)

SALIDA	HOTEL	RÉGIMEN	HAB	TARIFA	IMPUESTOS	TOTAL
15 Junio Fin de semana Largo	Patagonia Sur ★★★	MAP	DWL	299.993	62.956	362.949
			TPL	287.147	59.702	346.849
			CPL	279.909	57.870	337.779
23 Junio	Monteclaro ★★★★	MAP	DWL	343.065	73.864	416.929
			TPL	334.232	71.627	405.859
			CPL	324.712	69.217	393.929
6 Julio Vacaciones Invierno	Patagonia Sur ★★★	DES/OP. MAP*	DWL	417.747	91.332	509.079
			TPL	390.993	84.556	475.549
			CPL	374.979	80.500	455.479

+2% DE GASTOS ADMINISTRATIVOS.

BARILOCHE



Cataratas | Bus

Salidas Mayo a Julio - Vacaciones de Julio.

3 y 4 Noches de Alojamiento.-

RUTAS DE EMBARQUE

1 Córdoba, Villa María, Bell Ville, Marcos Juárez, Cañada de Gómez, Rosario, Santa Fe, Paraná.

2 Río Cuarto. Con transfer a Villa María c/LEP.

SERVICIOS INCLUIDOS

- Bus Mix con servicio a bordo
- Desayuno.
- Coordinador permanente.
- **ASISTENCIA AL VIAJERO.**

DURACIÓN

- 7 Días - 4 Noches | 6 Días - 3 Noches.

EXCURSIONES

- Ruinas de San Ignacio, Minas de Wanda,
- Cataratas Argentinas y Brasileñas. **No incluye Entradas.** Parque temático Cruz de Santa Ana. (Sólo paquetes de 4nts)

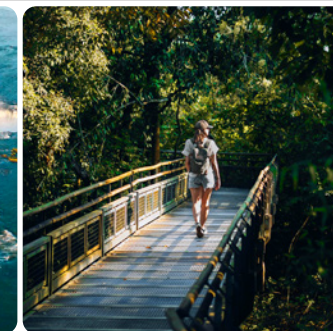
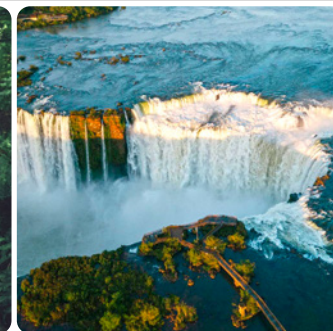
OPCIONALES

- *Suplemento MAP 4nqt \$38.000.- Neto
- *Suplemento MAP 3nqt \$28.500.- Neto
- Butaca Cama Piso Inferior \$20.000.- Neto
- Menores 0 a 2 años s/cargo.
- 3 años abona butaca cama \$120.000.- (Incluye cobertura)
- Suplemento por Single 60%
- Salida desde Río Cuarto adicional \$40.000.⊕ (Sujeto a modificaciones por Buses LEP sin previo aviso)
- * Asistencia al Viajero 700K (Cobertura \$700.000.- En caso de enfermedad o accidente)

SALIDA	HOTEL	RÉGIMEN	HAB	TARIFA	IMPUESTOS	TOTAL
19 Mayo 4 Noches	Tajy Iguazú ★★★★	DES/OP.MAP	DWL/TPL	198.676	37.913	236.589
	Kelta ★★★★	DES/OP.MAP	DWL/TPL	171.564	31.225	202.789
2, 9 y 23 Junio 4 Noches	Tajy Iguazú ★★★★	DES/OP.MAP	DWL/TPL	206.124	38.785	244.909
	Kelta ★★★★	DES/OP.MAP	DWL/TPL	182.918	33.061	215.979
19 Junio Fin de semana largo 3 Noches	Tajy Iguazú ★★★★	DES/OP.MAP	DWL/TPL	201.247	37.582	238.829
	Kelta ★★★★	DES/OP.MAP	DWL/TPL	201.247	37.582	238.829
30 Junio 3 Noches	Tajy Iguazú ★★★★	DES/OP.MAP	DWL/TPL	185.605	33.724	219.329
	Kelta ★★★★	DES/OP.MAP	DWL/TPL	164.797	28.592	193.389

+2% DE GASTOS ADMINISTRATIVOS.

CATARATAS DEL IGUAZÚ



Cataratas Vacaciones de Julio | Bus

Salidas en Julio.

4 Noches de Alojamiento.-

RUTAS DE EMBARQUE

1 Córdoba, Villa María, Bell Ville, Marcos Juárez, Cañada de Gómez, Rosario, Santa Fe, Paraná.

2 Río Cuarto. Con transfer a Villa María c/LEP.

SERVICIOS INCLUIDOS

- Bus Mix con servicio a bordo
- Desayuno y/o Media Pensión.
- Coordinador permanente.
- **ASISTENCIA AL VIAJERO.**

DURACIÓN

- 7 Días - 4 Noches.

EXCURSIONES

- Ruinas de San Ignacio, Minas de Wanda,
- Cataratas Argentinas y Brasileñas. **No incluye Entradas.** Parque temático Cruz de Santa Ana. (Sólo paquetes de 4nts)

OPCIONALES

- *Suplemento MAP 4ngt \$38.000.- Neto
- Butaca Cama Piso Inferior \$20.000.-Neto
- Menores 0 a 2 años s/cargo.
- 3 años abona butaca cama \$120.000.- (Incluye cobertura)
- Suplemento por Single 60%
- Salida desde Río Cuarto adicionar \$40.000.⊗ (Sujeto a modificaciones por Buses LEP sin previo aviso)
- * Asistencia al Viajero 700K (Cobertura \$700.000.- En caso de enfermedad o accidente)

SALIDA	HOTEL	RÉGIMEN	HAB	TARIFA	IMPUESTOS	TOTAL
6 y 10 Julio	Tropical ★★★★	MAP	DWL/TPL	274.533	55.176	329.709
	Kelta ★★★★	DES/OP.MAP	DWL/TPL	236.984	45.915	282.899
	Tajy Iguazú ★★★★	DES/OP.MAP	DWL/TPL	273.257	54.862	328.119
14 y 18 Julio	Tropical ★★★★	MAP	DWL/TPL	274.533	55.176	329.709
	Kelta ★★★★	DES/OP.MAP	DWL/TPL	236.984	45.915	282.899
	Tajy Iguazú ★★★★	DES/OP.MAP	DWL/TPL	273.257	54.862	328.119
22 Julio	Tropical ★★★★	MAP	DWL/TPL	274.533	55.176	329.709
	Kelta ★★★★	DES/OP.MAP	DWL/TPL	236.984	45.915	282.899
	Tajy Iguazú ★★★★	DES/OP.MAP	DWL/TPL	273.257	54.862	328.119

+2% DE GASTOS ADMINISTRATIVOS.

Catamarca de Belleza Nuevo Producto | Bus

Salidas en Mayo y Junio.
5 Noches de Alojamiento.-

RUTAS DE EMBARQUE

- Rosario, Cañada de Gómez, Marcos Juárez, Bell Ville, Villa María, Córdoba.
- Río Cuarto, Gral Cabrera, Gral Deheza, Dalmacio Velez. **Villa María, con Transfer.**

SERVICIOS INCLUIDOS

- Bus mix con servicio a bordo
- Desayuno y/o Media Pensión
- Coordinador permanente.
- **ASISTENCIA AL VIAJERO.**

DURACIÓN

- 7 Días - 5 Noches.

EXCURSIONES INCLUIDAS

- City Tour ciudad de Catamarca.
- Ruta del Adobe - Ruinas del Shincal de Quimivil. **No incluye entrada** Termas de Fiambalá. **No incluye entrada** Campo de Piedra Pómez. Excursión de todo el día

EXCURSIONES OPCIONALES

- Cuesta del Portezuelo.
- Ruta de los Seimiles c/Balcón del Pisis con camionetas 4x4.

OPCIONALES

- Butaca Cama Piso Inferior \$10.000.-Neto Menores 0 a 2 años s/cargo. 3 años abona butaca semicama \$150.000.- (Incluye cobertura) Salida desde Río IV adicionar \$40.000.© (Sujeto a modificaciones por Buses LEP sin previo aviso) Suplemento por Single 60%

* Asistencia al Viajero 700K
(Cobertura \$700.000.- En caso de enfermedad o accidente)

TERMAS DE FIAMBALÁ - RUTA DEL ADOBE - CAMPO DE PIEDRA PÓMEZ

SALIDA	NOCHES	HOTEL	REG	HAB	TARIFA	IMPUESTOS	TOTAL
7 Mayo	Tinogasta ^{3NGT} Belén ^{2NGT}	Htl de Turismo (Tinogasta)	MAP	DWL/TPL	312.531	52.328	364.859
		Wis-Z (Belén)	DES				
		Htl de Turismo (Tinogasta)	MAP	DWL	351.341	60.478	411.819
		Belén (Belén)	DES	TPL	334.117	56.862	390.979
		Nicolás (Tinogasta)	MAP	DWL	351.341	60.478	411.819
		Belén (Belén)	DES	TPL	334.117	56.862	390.979
24 Junio	Tinogasta ^{3NGT}	Htl de Turismo	MAP	DWL/TPL	360.560	59.089	419.649
	Belén ^{2NGT}	Wis-Z	DES				

+2% DE GASTOS ADMINISTRATIVOS.

CATAMARCA



La Rioja & Catamarca | Bus

Salida 13 de Julio - Vacaciones de Invierno / Fiesta Nacional del Poncho.

4 Noches de Alojamiento.-

RUTAS DE EMBARQUE

- 1 Rosario, Cañada de Gómez, Marcos Juárez, Bell Ville, Villa María, Córdoba.
- 2 Río Cuarto, Gral Cabrera, Gral Deheza, Dalmacio Velez. **Villa María, con Transfer.**

SERVICIOS INCLUIDOS

- Bus mix con servicio a bordo.
- Desayuno .
- Coordinador permanente.
- **ASISTENCIA AL VIAJERO.**

DURACIÓN

- 6 Días - 4 Noches.

EXCURSIONES

- Ver cuadro anexo.

OPCIONALES

- ***Opcional MAP \$47.000.- Neto**
Butaca Cama Piso Inferior \$12.000.-Neto
Menores 0 a 2 años s/cargo. 3 años abona butaca semicama \$120.000.- (Incluye cobertura)
Salida desde Río IV adicionar \$40.000.©
(Sujeto a modificaciones por Buses LEP sin previo aviso)
Suplemento por Single 60%
- *** Asistencia al Viajero 700K**
(Cobertura \$700.000.- En caso de enfermedad o accidente)

DINOSAURIOS Y OLIVARES

SALIDA	NOCHES	HOTEL	REG	HAB	TARIFA	IMPUESTOS	TOTAL
				DWL	222.895	43.404	266.299
13 Julio	2ngt La Rioja 2ngt Catamarca	Libertador Suma Huasi ★★★	DES/OP.MAP	TPL	205.681	39.158	244.839
				CPL	197.723	37.196	234.919

+2% DE GASTOS ADMINISTRATIVOS.

ANEXO EXCURSIONES

VALLE DE LA LUNA: No incluye recorrido al Parque Provincial Ischigualasto, ni entrada al parque.

Entrada general: \$
Estudiantes y Jubilados: \$
Menores de 6 años, sin cargo.
Recorrido 3hs: \$

CAÑÓN DE TALAMPAYA: No incluye recorrido en camionetas, ni entrada al parque.

Entrada general: \$
De 6 a 16 años: \$
Menores de 5 años, Mayores de 65 años y jubilados, sin cargo.

Recorrido de 2.30hs.-
Mayores: \$
De 3 a 12 años: \$

*Los valores están sujetos a modificaciones por parte de los parques sin previo aviso.
Estas excursiones se realizan en viaje de ida. Se recomienda indumentaria cómoda.

La Rioja | Bus

Salida 19 de Junio - Fin de Semana Largo.

3 Noches de Alojamiento.-

RUTAS DE EMBARQUE

- 1 Rosario, Cañada de Gómez, Marcos Juárez, Bell Ville, Villa María, Córdoba.
- 2 Río Cuarto, Gral Cabrera, Gral Deheza, Dalmacio Velez. **Villa María, con Transfer.**

SERVICIOS INCLUIDOS

- Bus mix con servicio a bordo.
- Desayuno .
- Coordinador permanente.
- **ASISTENCIA AL VIAJERO.**

DURACIÓN

- 5 Días - 3 Noches.

EXCURSIONES

- Ver cuadro anexo.

OPCIONALES

- ***Opcional MAP \$33.000.- Neto**
Butaca Cama Piso Inferior \$12.000.-Neto
Menores 0 a 2 años s/cargo. 3 años abona butaca semicama \$120.000.- (Incluye cobertura)
Salida desde Río IV adicionar \$40.000.©
(Sujeto a modificaciones por Buses LEP sin previo aviso)
Suplemento por Single 60%
- *** Asistencia al Viajero 700K**
(Cobertura \$700.000.- En caso de enfermedad o accidente)

DINOSAURIOS Y OLIVARES

SALIDA	HOTEL	RÉGIMEN	HAB	TARIFA	IMPUESTOS	TOTAL
19 Junio Fin de Semana Largo	Plaza ★★★★	DES/OP.MAP	DWL/TPL	192.751	37.898	230.649

+2% DE GASTOS ADMINISTRATIVOS.

ANEXO EXCURSIONES

VALLE DE LA LUNA: No incluye recorrido al Parque Provincial Ischigualasto, ni entrada al parque.

Entrada general: \$
Estudiantes y Jubilados: \$
Menores de 6 años, sin cargo.
Recorrido 3hs: \$

CAÑÓN DE TALAMPAYA: No incluye recorrido en camionetas, ni entrada al parque.

Entrada general: \$
De 6 a 16 años: \$
Menores de 5 años, Mayores de 65 años y jubilados, sin cargo.

Recorrido de 2.30hs.-
Mayores: \$
De 3 a 12 años: \$

*Los valores están sujetos a modificaciones por parte de los parques sin previo aviso.
Estas excursiones se realizan en viaje de ida. Se recomienda indumentaria cómoda.

Norte Argentino Entre Valles y Quebradas | Bus

Salidas de Mayo y Junio - Vacaciones de Julio.

6 Noches de Alojamiento.-

RUTAS DE EMBARQUE

- Rosario, Cda de Gómez, Marcos Juárez, Bell Ville, Villa María, Oliva, Oncativo, Córdoba.
- Firmat, V. Tuerto, La Carlota, Río Cuarto, Río Tercero, Córdoba.

SERVICIOS INCLUIDOS

- Bus mix con servicio a bordo.
- Media Pensión.
- Coordinador permanente.
- ASISTENCIA AL VIAJERO.**

DURACIÓN

- 9 Días - 6 Noches.

EXCURSIONES

- Tafi del Valle, Quebrada de los Sosa, Bodega en Cafayate, City tour en Salta, Valles Calchaquies, Salinas Grandes.
- Quebrada de Humahuaca:** Tilcara, Purmamarca, Humahuaca.

OPCIONALES

- Butaca Cama Piso Inferior Junio \$12.000.-Neto
- Butaca Cama Piso Inferior Julio \$15.000.-Neto
- Menores 0 a 2 años s/cargo.
- 3 años abona butaca semicama Junio \$135.000.- (Inc. Cobertura)
- 3 años abona butaca semicama Julio \$150.000.- (Inc. Cobertura)
- Suplemento por Single 60%
- * Asistencia al Viajero 700K (Cobertura \$700.000.- En caso de enfermedad o accidente)**

SALIDA	NOCHES	HOTEL	HAB	TARIFA	IMPUESTOS	TOTAL
15 Junio Fin de sna. Largo Ruta 1	Tilcara 2NGT Salta 3NGT Cafayate 1NGT	Antigal/La Colorada Alto Parque Cerro de la Cruz ★★★	DWL	290.808	59.191	349.999
			TPL	279.410	56.379	335.789
			CPL	277.741	55.968	333.709
23 Junio Ruta 2	Cafayate 1NGT Salta 3NGT Tilcara 2NGT	Cerro de la Cruz Alto Parque Antigal/La Colorada ★★★	DWL	290.808	59.191	349.999
			TPL	279.410	56.379	335.789
			CPL	277.741	55.968	333.709
5, 14 y 21 Julio Ruta 1	Cafayate 1NGT Tilcara 2NGT Salta 3NGT	Cerro de la Cruz Antigal/La Colorada Alto Parque ★★★	DWL	327.021	67.158	394.179
			TPL	314.219	64.000	378.219
			CPL	312.285	63.524	375.809
5, 14 y 21 Julio Ruta 2	Salta 3NGT Tilcara 2NGT Cafayate 1NGT	Alto Parque Antigal/La Colorada Cerro de la Cruz ★★★	DWL	327.021	67.158	394.179
			TPL	314.219	64.000	378.219
			CPL	312.285	63.524	375.809

+2% DE GASTOS ADMINISTRATIVOS.

Mendoza | Bus

Fin de semana largo de Junio - Vacaciones de Julio.

3 y 4 Noches de Alojamiento.-

RUTAS DE EMBARQUE

1 Rosario, Cañada de Gómez, Marcos Juárez, Bell Ville, Villa María, Gral. Deheza, Río IV, Mercedes, San Luís.

2 Córdoba.
Transfer a Río Cuarto con empresa LEP.

SERVICIOS INCLUIDOS

- Bus mix con servicio a bordo
- Media Pensión.
- Coordinador permanente.
- **ASISTENCIA AL VIAJERO.**

DURACIÓN

- 5 Días - 3 Noches | 6 Días - 4 Noches.

EXCURSIONES

- City Tour en Mendoza.

OPCIONALES

Butaca Cama Piso Inferior Junio \$10.000.-Neto
Butaca Cama Piso Inferior Julio \$12.000.-Neto
Menores 0 a 2 años s/cargo.

- 3 años abona butaca semicama Junio \$90.000.- (Inc. cobertura)
 - 3 años abona butaca semicama Julio \$100.000.- (Inc. cobertura)
- Salida desde Córdoba adicionar \$40.000.©
(Sujeto a modificaciones por Buses LEP sin previo aviso)
Suplemento por Single 60%

* Asistencia al Viajero 700K
(Cobertura \$700.000.- En caso de enfermedad o accidente)

SALIDA	HOTEL	RÉGIMEN	HAB	TARIFA	IMPUESTOS	TOTAL
19 Junio 3 noches Fin de semana Largo	Cadena Murano/ Pacífico ★★	MAP	DWL/TPL	189.739	38.120	227.859
7 y 14 Julio 4 noches Vacaciones Invierno	Cadena Murano/ Pacífico ★★	MAP	DWL/TPL	232.185	47.624	279.809

+2% DE GASTOS ADMINISTRATIVOS.

MENDOZA



Termas de Río Hondo | Bus

Junio y Julio - Vacaciones de Invierno.

3, 4 y 5 Noches de Alojamiento.-

RUTAS DE EMBARQUE

1 Rosario, Cda de Gómez, Marcos Juárez, Bell Ville, Villa María, Oliva, Oncativo, Córdoba.

2 Río Cuarto.
Transfer a Córdoba con empresa LEP.

SERVICIOS INCLUIDOS

- Bus mix con servicio a bordo
- Pensión Completa.
- Coordinador permanente.
- **ASISTENCIA AL VIAJERO.**

DURACIÓN

- 7 Días - 5 Noches | 6 Días - 4 Noches | 5 Días - 3 Noches.

OPCIONALES

Butaca Cama Piso Inferior \$12.000.-Neto Menores 0 a 2 años s/cargo.
 • 3 años abona butaca semicama \$100.000.- (Inc. cobertura)
 Salida desde Río Cuarto adicionar \$40.000.®
 (Sujeto a modificaciones por Buses LEP sin previo aviso)
 Suplemento por Single 60%

* Asistencia al Viajero 700K
 (Cobertura \$700.000.- En caso de enfermedad o accidente)

SALIDA	HOTEL	RÉGIMEN	HAB	TARIFA	IMPUESTOS	TOTAL
26 Mayo 4 noches	Bilbao ★★	Pensión Completa	DWL/TPL	182.741	37.488	220.229
11 Junio 4 noches	Bilbao ★★	Pensión Completa	DWL/TPL	201.190	41.569	242.759
19 Junio 3 noches	Bilbao ★★	Pensión Completa	DWL/TPL	166.781	33.058	199.839
7 Julio 5 noches	Bilbao ★★	Pensión Completa	DWL/TPL	281.258	60.411	341.669
12 Julio 3 noches	Bilbao ★★	Pensión Completa	DWL/TPL	205.586	41.693	247.279
15 Julio 4 noches	Bilbao ★★	Pensión Completa	DWL/TPL	243.418	51.051	294.469

+2% DE GASTOS ADMINISTRATIVOS.

BioParque Temaiken | Bus

Salidas 5 y 20 de Julio

Ida y vuelta en el día.-

RUTAS DE EMBARQUE

1 Villa María, Bell Ville, Marcos Juárez, Cda. de Gómez, Rosario.

SERVICIOS INCLUIDOS

- Bus mix con servicio a bordo
- Entrada al Parque.
- Coordinador permanente y guías locales.

DURACIÓN

- Salida por la noche para todo el día en el parque. Ida y Vuelta en el día.

OPCIONALES

- Butaca Cama Piso Inferior \$10.000.- Neto
- Menores de 0 a 2 años Sin Cargo.-
- 3 años abona butaca semicama \$80.000. -

SALIDA	DÍA EN EL PARQUE	ENTRADA	TARIFA	IMPUESTOS	TOTAL
5 Julio	Sábado	Incluida	87.667	12.233	99.900
20 Julio	Domingo	Incluida	87.667	12.233	99.900

+2% DE GASTOS ADMINISTRATIVOS.

TEMAIKEN



Buenos Aires Paseos y Colores | Bus

Salida 11 de Julio por la Noche.

2 Noches de Alojamiento.-

RUTAS DE EMBARQUE

- 1 Córdoba, Oncativo, Villa María, Bell Ville, Marcos Juárez, Cañada de Gómez, Rosario.
- 2 Río Cuarto, G. Cabrera, G. Deheza, D. Vélez. **Transfer a V.M.**

SERVICIOS INCLUIDOS

- Bus mix con servicio a bordo
- Desayuno.
- Coordinador permanente y guías en destino.

ASISTENCIA AL VIAJERO.

DURACIÓN

- 3 Días - 2 Noches.

EXCURSIONES INCLUIDAS

City Tour.

- Teatro Colón, Jardín Japones (no incluye entradas), La Boca (Caminito, Museo de Boca, Torre fantasma, La Casa Amarilla, Colón Fábrica), San Telmo, Mercado de frutos en el Tigre.

EXCURSIONES OPCIONALES

- Salida Nocturna a un espectáculo de Tango y Milonga.

OPCIONALES

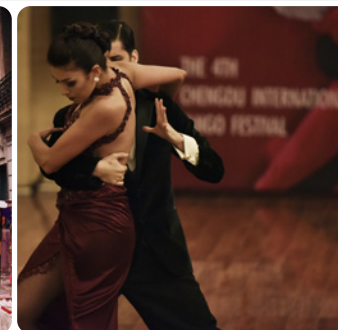
Butaca Cama Piso Inferior \$10.000.-Neto Menores 0 a 2 años s/cargo.

- 3 años abona butaca semicama \$80.000.- Salida desde Río Cuarto adicionar \$40.000.- Suplemento por Single 60%

SALIDA	HOTEL	RÉGIMEN	HAB	TARIFA	IMPUESTOS	TOTAL
11 Julio	Vía Sui Gran Argentino ★★★	DES	DWL/TPL	169.485	27.515	197.000

+2% DE GASTOS ADMINISTRATIVOS.

BUENOS AIRES



Parque de la Costa | Bus

Salidas 5 y 20 de Julio

Ida y vuelta en el día.-

RUTAS DE EMBARQUE

1 Villa María, Bell Ville, Marcos Juárez, Cda. de Gómez, Rosario.

SERVICIOS INCLUIDOS

- Bus mix con servicio a bordo
- Entrada/Pasaporte Plus.
- Coordinador permanente y guías locales.
- City Tour (Plaza de Mayo, Catedral, Cabildo)

DURACIÓN

- Salida por la noche para todo el día en el parque
Ida y Vuelta en el día.

OPCIONALES

- Butaca Cama Piso Inferior \$10.000.- Neto
- Menores de 0 a 2 años Sin Cargo.-
- 3 años abona butaca semicama \$80.000. -

SALIDA	DÍA EN EL PARQUE	ENTRADA	TARIFA	IMPUESTOS	TOTAL
5 Julio	Sábado	Pasaporte Plus	92.708	13.292	106.000
20 Julio	Domingo	Pasaporte Plus	92.708	13.292	106.000

+2% DE GASTOS ADMINISTRATIVOS.

PARQUE DE LA COSTA



Villa de Merlo | Bus

Salida 7 de Julio - Vacaciones de Invierno.

2 Noches de Alojamiento.-

RUTAS DE EMBARQUE

- 1 Salida por la noche:
Rosario, Cañada de Gómez, Marcos Juárez, Bell Ville,
Villa María, Gral. Deheza, Río IV.

SERVICIOS INCLUIDOS

- Bus mix con servicio a bordo
- Pensión Completa.
- Coordinador permanente.
- **ASISTENCIA AL VIAJERO.**

DURACIÓN

- 4 Días - 2 Noches.

OPCIONALES

- Butaca Cama Piso Inferior \$10.000.- Neto Menores 0 a 2 años s/cargo.
- 3 años abona butaca semicama \$70.000.- (Inc. cobertura) Suplemento por Single 60%

* Asistencia al Viajero 700K
(Cobertura \$700.000.- En caso de enfermedad o accidente)

SALIDA	HOTEL	RÉGIMEN	HAB	TARIFA	IMPUESTOS	TOTAL
7 Julio 2 noches	Valle del Sol	Pensión Completa	DWL/TPL	131.490	29.149	160.639

+2% DE GASTOS ADMINISTRATIVOS.

Camboriú - Brasil 2025 | Bus

Salida Domingos de Enero a Marzo - AVANCE VERANO.

7 Noche de Alojamiento.-

RUTAS DE EMBARQUE

1 Domingos 23hs: Córdoba.

Lunes: Oncativo, V. María, Ms. Juárez, Cda. de Gómez, Rosario, Santa Fe, Paraná.

SERVICIOS INCLUIDOS

- Bus mix con servicio a bordo
- Desayuno Buffet.
- Coordinador en Viaje.
- **ASISTENCIA AL VIAJERO.**

DURACIÓN

- 10 Días - 7 Noches.

OPCIONALES

Opcional MAP u\$s84 + RG u\$s38. NETO

Butaca Cama Piso Inferior u\$s90.-Neto

Menores 0 a 2 años s/cargo.

- 3 años abona butaca semicama u\$s285.- (Inc. cobertura)
Suplemento por Single 60%

* Asistencia al Viajero Universal Assistance

(Cobertura u\$s25.000.- En caso de enfermedad o accidente)

SALIDA	HOTEL	RÉGIMEN	HAB	TARIFA	IMP	TOTAL	RG+IMP
19 y 26 Enero 2, 9, 16 y 23 Febrero	Brasil Express	Des Buffet OP.MAP	DWL	605	44	649	126
			TPL	596	43	639	122
			CPL	587	42	629	118
			MENOR	475	34	509	63
	Ibis Budget	Des Buffet OP.MAP	DWL	643	46	689	147
			TPL	634	45	679	143
			CPL	634	45	679	143
			MENOR	494	35	529	76
	Ryan	Des Buffet OP.MAP	DWL	689	50	739	168
			TPL	680	49	729	164
			CPL	671	48	719	160
			MENOR	513	36	549	84
Pires	Des Buffet OP.MAP	DWL	763	56	819	202	
		TPL	754	55	809	197	
		CPL	745	54	799	193	
		MENOR	550	39	589	101	

VALORES EXPRESADOS EN USD

+2% DE GASTOS ADMINISTRATIVOS.

Camboriú - Brasil 2025 | Bus

Salida Domingos de Enero a Marzo - AVANCE VERANO.

7 Noche de Alojamiento.-

RUTAS DE EMBARQUE

1 Domingos 23hs: Córdoba.

Lunes: Oncativo, V. María, Ms. Juárez, Cda. de Gómez, Rosario, Santa Fe, Paraná.

SERVICIOS INCLUIDOS

- Bus mix con servicio a bordo
- Desayuno Buffet.
- Coordinador en Viaje.
- **ASISTENCIA AL VIAJERO.**

DURACIÓN

- 10 Días - 7 Noches.

OPCIONALES

Opcional MAP u\$s84 + RG u\$s38. NETO

Butaca Cama Piso Inferior u\$s90.-Neto

Menores 0 a 2 años s/cargo.

- 3 años abona butaca semicama u\$s285.- (Inc. cobertura) Suplemento por Single 60%

* Asistencia al Viajero Universal Assistance

(Cobertura u\$s25.000.- En caso de enfermedad o accidente)

SALIDA	HOTEL	RÉGIMEN	HAB	TARIFA	IMP	TOTAL	RG+IMP
9, 16, 23 y 30 Marzo	Brasil Express	Des Buffet OP.MAP	DWL	559	40	599	105
			TPL	550	39	589	101
			CPL	541	38	579	97
	Ibis Budget	Des Buffet OP.MAP	MENOR	456	33	489	55
			DWL	559	40	599	105
			TPL	550	39	589	101
	Ryan	Des Buffet OP.MAP	CPL	541	38	579	97
			MENOR	456	33	489	55
			DWL	605	44	649	126
	Pires	Des Buffet OP.MAP	TPL	596	43	639	122
			CPL	587	42	629	118
			MENOR	475	34	509	63
			DWL	689	50	739	168
			TPL	680	49	729	164
			CPL	671	48	719	160
			MENOR	513	36	549	84

VALORES EXPRESADOS EN USD

+2% DE GASTOS ADMINISTRATIVOS.

Canasvieiras - Brasil 2025 | Bus

Salida Domingos de Enero a Marzo - AVANCE VERANO.

7 Noche de Alojamiento.-

RUTAS DE EMBARQUE

1 Domingos 23hs: Córdoba.

Lunes: Oncativo, V. María, Ms. Juárez, Cda. de Gómez, Rosario, Santa Fe, Paraná.

SERVICIOS INCLUIDOS

- Bus mix con servicio a bordo
- Desayuno Buffet.
- Coordinador en Viaje.
- **ASISTENCIA AL VIAJERO.**

DURACIÓN

- 10 Días - 7 Noches.

OPCIONALES

Butaca Cama Piso Inferior u\$s90.-Neto

Menores 0 a 2 años s/cargo.

- 3 años abona butaca semicama u\$s285.- (Inc. cobertura)
- Suplemento por Single 60%

* Asistencia al Viajero Universal Assistance
(Cobertura u\$s25.000.- En caso de enfermedad o accidente)

SALIDA	HOTEL	RÉGIMEN	HAB	TARIFA	IMP	TOTAL	RG+IMP
5, 12 y 19 Enero 2, 9 y 16 Febrero	Apart Fenix	Des Buffet	DWL	675	44	719	147
			TPL	657	42	699	140
			CPL	638	41	679	131
26 Enero 23 Febrero	Apart Fenix	Des Buffet	DWL	629	40	669	126
			TPL	629	40	669	126
			CPL	619	40	659	121
2, 9, 16, 23 y 30 Marzo	Apart Fenix	Des Buffet	DWL	629	40	669	126
			TPL	611	38	649	119
			CPL	583	36	619	105

VALORES EXPRESADOS EN USD

+2% DE GASTOS ADMINISTRATIVOS.

Bombinhas - Brasil 2025 | Bus

Salida Domingos de Enero a Marzo.

7 Noche de Alojamiento.-

RUTAS DE EMBARQUE

1 Domingos 23hs: Córdoba.

Lunes: Oncativo, V. María, Ms. Juárez, Cda. de Gómez, Rosario, Santa Fe, Paraná.

SERVICIOS INCLUIDOS

- Bus mix con servicio a bordo
- Media Pensión.
- Coordinador permanente.
- **ASISTENCIA AL VIAJERO.**

DURACIÓN

- 10 Días - 7 Noches.

OPCIONALES

Butaca Cama Piso Inferior u\$s90.-Neto

Menores 0 a 2 años s/cargo.

- 3 años abona butaca semicama u\$s285.- (Inc. cobertura)
- Suplemento por Single 60%

* Asistencia al Viajero Universal Assistance
(Cobertura u\$s25.000.- En caso de enfermedad o accidente)

SALIDA	HOTEL	RÉGIMEN	HAB	TARIFA	IMP	TOTAL	RG+IMP
5, 12, 19, y 26 Enero	Bombinhas Palace	MAP	DWL	786	53	839	197
			TPL	758	51	809	185
2, 9, 16, 23 Febrero	Bombinhas Palace	MAP	DWL	767	52	819	189
			TPL	749	49	789	176
2, 9, 16, 23 Marzo	Bombinhas Palace	MAP	DWL	711	48	759	160
			TPL	683	46	729	147
			CPL	665	44	709	139

VALORES EXPRESADOS EN USD

+2% DE GASTOS ADMINISTRATIVOS.

Perú | MARAVILLAS DE LOS ANDES

Salida en BUS desde Córdoba / Una aventura al corazón de Argentina, Bolivia y Perú

13 Noches de Alojamiento.-

RUTA DE EMBARQUE

- 1 Marcos Juárez - Ruta N9 - Córdoba.
- 2 .-.-
- 3 .-.-

SERVICIOS INCLUIDOS

- Bus Cama con servicio a bordo.
- 13 noches de alojamiento con desayuno + 13 Comidas.
- Traslados, visitas y excursiones según itinerario.
- Coordinador permanente y guías locales profesionales.
- Seguro de asistencia al viajero.

DURACIÓN

- 13 Noches de Alojamiento.

SERVICIOS NO INCLUIDOS

- Entradas.
- Extras no especificados en el programa.
- Propinas a camaristas, guías y conductores*.
- Servicios adicionales.

*Se Sugiere 30 U\$D para todo el viaje.

SALIDAS	RÉGIMEN	HAB	TARIFA	IMP	TOTAL	SUGERIDO RG + IMP. PAÍS
		SGL	2.160 USD	570 USD	2.730 USD	500 USD
12 y 19 Julio 13 Septiembre	Desayuno + 13 Comidas	DWL	1.640 USD	450 USD	2.090 USD	500 USD
		TPL	1.640 USD	450 USD	2.090 USD	500 USD

Tarifa correspondiente a pago en dólar billete, en caso de abonar en pesos adicionar: Imp. País 30% + RG4815 30% **+2% DE GASTOS ADMINISTRATIVOS.**

ANEXO

En el viaje los pasajeros deben entregar 400 Dólares al Coordinador correspondientes a tasas de embarque, tickets de tren, tickets de ingreso a Machu Picchu, tasas de excursiones en diferentes ciudades. Estos 400 dólares corresponden a entrada a parques arqueológicos, Museo de la Moneda, tickets de tren, Navegación Lago Titicaca y tasas, buses ascenso y descenso Machu Picchu y tickets, 4x4 Salar de Uyuni.

Salida grupal acompañada con una base de 25 pasajeros.
Garantizamos pasajero a compartir en base doble o triple hasta 40 días antes de la salida.
Vacuna Fiebre Amarilla: Solicitud de Bolivia, es responsabilidad del Pasajero tener Certificado.

Tarifas en dólares por pasajeros / Verificar documentación correspondientes para salir del País / Tarifas sujetas a modificación.



ARGENTINA - BOLIVIA - PERÚ

Salidas 12 y 19 Julio, 13 Septiembre

Modalidad: Grupal acompañada en BUS con coordinador desde origen.

DÍA 1: SALIDA DESDE MARCOS JUÁREZ, RUTA N9 - CÓRDOBA

Salida en horas de la mañana desde Marcos Juárez por ruta N9-Córdoba, con destino hacia la provincia de Jujuy, realizando las respectivas paradas técnicas en ruta para tomar servicios de alimentación. Noche en bus.

DÍA 2: QUEBRADA DE HUMAHUCA - PURMAMARCA - TILCARA

Amaneceremos en la provincia de Jujuy, a minutos de la Quebrada de Humahuaca. Tendremos tiempo para desayunar y luego en horas de la mañana nos adentraremos en la Quebrada de Humahuaca, luego seguiremos camino a Purmamarca donde tendremos tiempo para recorrer esta hermosa localidad enmarcada por el Cerro de los Siete Colores y el paseo de Los Colorados. Luego continuaremos hacia Tilcara donde almorzaremos y nos alojaremos. Tarde libre y cena.

DÍA 3: TILCARA - LA QUIACA - TUPIZA - UYUNI

Desayuno. Por la mañana recorreremos parte de la Quebrada de Humahuaca y luego la Puna Jujeña hacia el Paso Fronterizo de La Quiaca-Villazón. Haremos el trámite migratorio y luego ya en Villazón tiempo para almuerzo y continuaremos viaje hacia Tupiza recorriendo la zona de la primera batalla independentista, Suipacha. Luego el

camino nos llevará a atravesar la región de Tupiza o La Bella del Sur, como es conocida esta antigua ciudad envuelta por cerros y valles de una diversidad geológica muy rica. El viaje continuará por la cordillera de Los Chicas hacia el altiplano y en horas de la tarde llegaremos al poblado de Uyuni. Alojamiento y cena.

DÍA 4: UYUNI

Desayuno. Temprano en este día en camionetas 4x4, recorreremos el cementerio de trenes, luego la feria de Colchani y nos dirigiremos al corazón del salar de Uyuni, donde visitaremos la Isla Volcánica Incahuasi con su increíble panorámica de 360 grados desde su plaza principal, además realizaremos una caminata entre los milenarios cardones que habitan la isla y el puente de Corales a 3600 Msnm. Por la tarde continuaremos recorrido por los ojos del salar, hotel de sal y Plaza de las Banderas. Al finalizar retornaremos a Uyuni donde disfrutaremos de una cena y luego abordaremos nuestro bus para realizar noche en bus camino al paso fronterizo de Desaguadero.

DÍA 5: DESAGUADERO - PUNO

A primera hora de la mañana, arribaremos a la Aduana de Desaguadero, frontera entre Bolivia y Perú. Realizaremos los trámites migratorios y continuaremos el viaje bordeando el lago Titicaca. Llegaremos a Puno y nos alojaremos. Por la tarde tiempo libre para recorrer el centro de la ciudad. Cena.

DÍA 6: PUNO - CUSCO

Desayuno. Luego del desayuno iremos hasta el Puerto Turístico de Puno para abordar las





lanchas y comenzar la navegación a las Islas Flotantes de los Uros, una de las culturas pre-incaicas para observar y aprender de esta forma de vida. Luego de esta vivencia comenzaremos el viaje hacia la Ciudad del Cusco. Continuaremos viajando por el Altiplano Peruano pasando por zonas arqueológicas del Valle del Qollao, la Cordillera de Vilcanota, pudiendo observar glaciares de altura y por la tarde, los valles del Cusco. Arribo a la ciudad, alojamiento y cena.

DÍA 7: CUSCO - SACSAYHUAMAN - CORICANCHA - QENQO - PUCA PUCARA

Desayuno. Este día comenzará acompañados por nuestros guías locales, recorreremos los parques arqueológicos y monumentos más importantes de la Capital Inca: sacsayhuaman, Qenqo, Puca Pucara, Tambo Machay, Qoricancha o Templo del Sol y Plaza de Armas. Resto de tarde libre donde el coordinador, a modo de invitación, los invitara a uno de los miradores de la Ciudad del Cusco. Alojamiento.

DÍA 8: CUSCO - VALLE SAGRADO - OLLANTAYTAMBO - AGUAS CALIENTES

Desayuno. Por la mañana recorreremos el Valle Sagrado de los Incas, pasando Poroy, Chincheros y sus centros textiles, patrimonio inmaterial de la humanidad. También pasaremos por Urubamba y el Río Vilcanota hasta llegar a Ollantaytambo, también conocida como la ciudad Inca viviente. Allí abordaremos el tren con destino a Aguas Calientes. Alojamiento. Tarde libre en Aguas Calientes para recorrer o visitar o tomar baños en las piletas con aguas termo-medicinales. Cena.

DÍA 9: MACHU PICCHU – CUSCO

Desayuno. A primera hora abordaremos los buses que nos llevarán a la Ciudadela de Machu Picchu. Acompañados por los guías, realizaremos un recorrido por las zonas más importantes de este Santuario de los Incas y Maravilla Moderna de la Ingeniería Civil. Luego de la visita guiada, tiempo libre para descansar y disfrutar del entorno único en este valle que envuelve a Machu Picchu. Por la tarde nos reagruparemos en el hotel de Aguas Calientes y nos dirigiremos a la estación de tren para abordar nuestro tren de regreso hacia Ollantaytambo, donde nos estarán esperando nuestras moviidades para ir hacia el Cusco. Alojamiento. Cena.

DÍA 10: CUSCO

Desayuno. Día libre para actividades personales y excursiones opcionales en tan maravillosa ciudad. Este día, el coordinador los invita a caminar y recorrer diferentes rincones de esta ciudad, como así también los guiará a zonas de interés y mercados para la compra de artesanías. Cena.

DIA 11: CUSCO - COPACABANA

Desayuno. A primera hora saldremos de Cusco con destino Copacabana Bolivia, viajaremos por los valles del sur de Cusco, atravesando el Abra La Raya y luego nuevamente en el altiplano y en horas de la tarde llegaremos al paso fronterizo de Kasani. Luego del trámite migratorio continuaremos hasta Copacabana. Alojamiento. Tiempo libre para visitar el pueblo, la feria, la Basílica Nuestra Señora de Copacabana o cenar frente al puerto de Copacabana. Cena.

DIA 12: COPACABANA - ISLA DEL SOL

Desayuno. Por la mañana junto a nuestros guías, abordamos lanchas desde el Puerto de

Copacabana que nos llevarán hacia el centro del Lago Titicaca, donde nos encontraremos con la mítica Isla del Sol luego de una navegación de más de una hora.

Descenderemos en la isla y tendremos tiempo para almorzar y recorrer sus sitios arqueológicos de más relevancia, teniendo en cuenta que de esta isla nacieron las leyendas y mitos sobre los primeros habitantes de estas tierras andinas. Dentro de las opciones





gastronómicas, recomendamos el Apthapi que es un picnic andino con todos productos de la misma Isla, caso truchas, pejerrey, ispi, papines, oca, habas, maíz, tortillas etc. Luego del almuerzo, regresamos a Copacabana y tarde libre para disfrutar de un maravilloso atardecer en el puerto. Cena.

DIA 13: COPACABANA – LA PAZ

Desayuno. Este día tendremos dos pasos fronterizos a pocos km. de Copacabana, el Paso de Kasani. Ingresamos por unas horas a Perú, tomaremos la ruta camino a Desaguadero, segundo trámite migratorio y cruce a Bolivia.

Terminados los trámites, seguiremos viaje hacia Tiwanaku donde realizaremos una visita acompañados por el guía local, visitando La Pirámide de Akapana, el Templete semisubterráneo, Puerta del Sol, Templo de Kalasasaya, Puma Punku y los museos lítico y de cerámicas. Luego de esta visita continúa el viaje hacia la Ciudad de La Paz. Alojamiento y cena.

DÍA 14: LA PAZ

Desayuno. City tour por la ciudad de La Paz de medio día, incluida para el grupo. En el City tour recorreremos el amplio Valle, el mirador de Killi-Killi, La Plaza Murillo, Parlamento, Catedral de la Paz, Mercado de las Brujas y el Valle de la Luna, además de un paseo por algunos de los teleféricos que tiene la ciudad como medio de transporte y paseo turístico.

DÍA 15: LA PAZ

Desayuno. Día libre para disfrutar la capital de Bolivia. Sugerimos excursión opcional hacia Tiwanaku, patrimonio cultural de la humanidad. Alojamiento.

DIA 16: VILLAZÓN - SAN SALVADOR DE JUJUY

Desayuno. Luego de trasladarnos hacia nuestro bus de larga distancia, partiremos viaje hacia Villazon, realizando una parada en ruta. Arribo a paso fronterizo para iniciar el trámite y cruzar a La Quiaca para luego continuar el viaje por la Puna Jujeña, atravesando también la Quebrada de Humahuaca continuando hasta la Ciudad de San Salvador de Jujuy. Alojamiento y cena.

DÍA 17: SAN SALVADOR DE JUJUY - CÓRDOBA - MARCOS JUÁREZ

Desayuno. Salida de regreso hacia Córdoba y posteriormente Marcos Juárez. Tiempo para almuerzo en ruta, en horas de la noche llegada a destino. Fin de nuestros servicios.



AÉREO



Prettiviajes

Buenos Aires Low-Cost



Cupos a requerir con FlyBondi / Salidas todos los Viernes de Mayo y Junio.

2 Noches de Alojamiento.-

AEROPUERTO DE EMBARQUE / LÍNEA AÉREA

- 1 Córdoba. *FlyBondi*.
- 2 .-. -
- 3 .-. -

SERVICIOS INCLUIDOS

- 2 noches de alojamiento en Hotel Duomi con Desayuno.

DURACIÓN

- 3 Días - 2 Noches.

NO INCLUYE

- Traslados Aeropuerto / Hotel / Aeropuerto.
- Asistencia al Viajero.

EXCURSIÓN OPCIONAL

- Bus turístico Hop On Hop Off. www.graylineargentina.com
\$17.000 neto por pax .

INFORMACIÓN EXTRA

- Horarios sujetos a cambios, por responsabilidad de la compañía aérea sin previo aviso.

OPCIONALES

- Suplemento por Single 50%

SALIDA	HOTEL	RÉGIMEN	HAB	TARIFA	IMPUESTOS	TOTAL
Viernes de Mayo y Junio	Duomi	DES	DWL	95.000	95.000	190.000

+2% DE GASTOS ADMINISTRATIVOS.

VUELOS DE REFERENCIA

	VUELO	DÍA	TRAMO	SALE	LLEGA
IDA	FO5021	Viernes	COR/AEP	08:05	09:20
	FO5023	Viernes	COR/AEP	15:40	16:55
	FO5017	Viernes	COR/AEP	18:25	19:40
	FO5019	Viernes	COR/AEP	20:15	21:30
REGRESO	FO5020	Domingo	AEP/COR	06:35	08:05
	FO5018	Domingo	AEP/COR	11:55	13:25
	FO5016	Domingo	AEP/COR	13:55	15:25

Equipaje **NO** incluido.

Horarios de referencia, sujetos a modificaciones sin previo aviso.

Cataratas | Aéreo /BUE

Vuelos con Flybondi / Salidas diarias de Mayo y Junio

4 Noches de Alojamiento.-



AEROPUERTO DE EMBARQUE / LÍNEA AÉREA

1 Buenos Aires. *FlyBondi*.

2 .-.-

3 .-.-

SERVICIOS INCLUIDOS

- Transfer IN / OUT.
- Desayuno.
- **ASISTENCIA AL VIAJERO.**

DURACIÓN

- 5 Días - 4 Noches.

EXCURSIONES

- Cataratas Argentinas y Brasileñas.

INFORMACIÓN EXTRA

- Horarios sujetos a cambios, por responsabilidad de la compañía aérea sin previo aviso.

OPCIONALES

- Pax de Rosario van travel ida y vuelta en regular \$50.000
- Suplemento por Single 50%

* Asistencia al Viajero 700K

(Cobertura \$700.000.- En caso de enfermedad o accidente)
Suplemento de asistencia +71 años \$3.500 neto por pasajero

SALIDA	HOTEL	RÉGIMEN	HAB	TARIFA	IMPUESTOS	TOTAL
Todos los días de Mayo y Junio	Jardín del Iguazú	DES	DWL/TPL	250.000	120.000	370.000
	El Libertador	MAP	DWL/TPL	260.000	120.000	380.000
	Saint George	DES	DWL/TPL	286.000	120.000	406.000

+2% DE GASTOS ADMINISTRATIVOS.

VUELOS DE REFERENCIA

TRAMO	VUELO	SALIDA	TRAMO	SALE	LLEGA
Salida	FO5104	Diaria	AEP/IGR	14:55	16:45
	FO5118	Diaria	AEP/IGR	16:55	18:45
	FO5108	Diaria	AEP/IGR	20:05	21:55
Regreso	FO5101	Diaria	IGR/AEP	10:20	12:10
	FO5105	Diaria	IGR/AEP	15:15	17:05

Equipaje con Fly Bondi en cabina 6kg y en bodega hasta 12kg - consultar medidas.

Horarios de referencia, sujetos a modificaciones sin previo aviso.

Bariloche | Aéreo /COR

Salidas en Mayo, Junio y Julio.

5 Noches de Alojamiento.-



AEROPUERTO DE EMBARQUE / LÍNEA AÉREA

1 Córdoba. *FlyBondi.*

2 .-.-

3 .-.-

SERVICIOS INCLUIDOS

- Transfer IN / OUT.
- Media Pensión.
- **ASISTENCIA AL VIAJERO.**

DURACIÓN

- 6 Días - 5 Noches.

EXCURSIONES

- Circuito chico y Punto Panorámico, Cerro Catedral.
No incluye ascenso.

INFORMACIÓN EXTRA

- Horarios sujetos a cambios, por responsabilidad de la compañía aérea sin previo aviso.

OPCIONALES

- ***Suplemento MAP \$75.000.- Neto**
Suplemento por Single 50%
- *** Asistencia al Viajero 700K**
(Cobertura \$700.000.- En caso de enfermedad o accidente)
Suplemento de asistencia +71 años \$3.500 neto por pasajero

SALIDA	HOTEL	RÉGIMEN	HAB	TARIFA	IMPUESTOS	TOTAL
23 Mayo	Aguas del Sur/ Patagonia Sur	MAP	DWL	365.831	71.908	437.739
			TPL	352.732	68.677	421.409
			CPL	341.269	65.850	407.119
	M 383	DES	DWL	304.924	56.885	361.809
20 Junio	Aguas del Sur/ Patagonia Sur	MAP	DWL	434.412	96.827	531.239
			TPL	421.313	93.596	514.909
			CPL	409.850	90.769	500.619
	M 383	DES	DWL	375.895	82.394	458.289
9 y 14 Julio	Aguas del Sur/ Patagonia Sur	DES/OP. MAP*	DWL	543.600	109.969	653.569
			TPL	516.303	103.236	619.539
			CPL	501.503	99.586	601.089

+2% DE GASTOS ADMINISTRATIVOS.

CUPOS CONFIRMADOS CON FLYBONDI

SALIDA	VUELO	FECHA	TRAMO	SALE	LLEGA
23 Mayo	FO5444	23-may	COR/BRC	16:05	18:20
	FO5445	28-may	BRC/COR	18:55	20:55
20 Junio	FO5444	20-jun	COR/BRC	16:05	18:20
	FO5445	25-jun	BRC/COR	17:55	20:55
9 Julio	FO5444	09-jul	COR/BRC	15:45	18:00
	FO5445	14-jul	BRC/COR	19:55	21:55
14 Julio	FO5444	14-jul	COR/BRC	16:50	19:05
	FO5445	19-jul	BRC/COR	19:55	21:55

Equipaje con Fly Bondi en cabina 6kg y en bodega hasta 12kg - consultar medidas.

Horarios de referencia, sujetos a modificaciones sin previo aviso.

Bariloche | Aéreo /COR

Vuelos con Flybondi / Salidas todos los Martes de Mayo y Junio.

4 Noches de Alojamiento.-



AEROPUERTO DE EMBARQUE / LÍNEA AÉREA

- 1 Córdoba. *FlyBondi.*
- 2 .-. -
- 3 .-. -

SERVICIOS INCLUIDOS

- Transfer IN / OUT.
- Media Pensión.
- **ASISTENCIA AL VIAJERO.**

DURACIÓN

- 5 Días - 4 Noches.

EXCURSIONES

- Circuito chico y Punto Panorámico, Cerro Catedral.
No incluye ascenso.

INFORMACIÓN EXTRA

- Horarios sujetos a cambios, por responsabilidad de la compañía aérea sin previo aviso.

OPCIONALES

- Suplemento por Single 50%

* Asistencia al Viajero 700K
(Cobertura \$700.000.- En caso de enfermedad o accidente)
Suplemento de asistencia +71 años \$3.500 neto por pasajero

A REQUERIR SEGÚN DISPONIBILIDAD AÉREA Y DE SERVICIOS DE ALOJAMIENTO

SALIDA	HOTEL	RÉGIMEN	HAB	TARIFA	IMPUESTOS	TOTAL
Martes de Mayo y Junio	Aguas del Sur / Patagonia Sur	MAP	DWL/TPL	315.000	140.000	455.000
	Monteclaro	MAP	DWL/TPL	365.000	160.000	525.000

+2% DE GASTOS ADMINISTRATIVOS.

VUELOS DE REFERENCIA

SALIDAS	VUELO	FECHA	TRAMO	SALE	LLEGA
Martes de Mayo y Junio	FO5444	Martes	COR/BRC	16:00	18:15
	FO5445	Sábados	BRC/COR	18:00	20:00

Equipaje con Fly Bondi en cabina 6kg y en bodega hasta 12kg - consultar medidas.

Horarios de referencia, sujetos a modificaciones sin previo aviso.

Bariloche Express

Vuelos con Flybondi / Salidas todos los Sábados de Mayo y Junio.

3 Noches de Alojamiento.-

Aéreo /COR



AEROPUERTO DE EMBARQUE / LÍNEA AÉREA

- 1 Córdoba. *FlyBondi*.
- 2 .-. -
- 3 .-. -

SERVICIOS INCLUIDOS

- Transfer IN / OUT.
- Media Pensión.
- **ASISTENCIA AL VIAJERO.**

DURACIÓN

- 4 Días - 3 Noches.

EXCURSIONES

- Circuito chico y Punto Panorámico, Cerro Catedral.
No incluye ascenso.

INFORMACIÓN EXTRA

- Horarios sujetos a cambios, por responsabilidad de la compañía aérea sin previo aviso.

OPCIONALES

- Suplemento por Single 50%

* Asistencia al Viajero 700K
(Cobertura \$700.000.- En caso de enfermedad o accidente)
Suplemento de asistencia +71 años \$3.500 neto por pasajero

A REQUERIR SEGÚN DISPONIBILIDAD AÉREA Y DE SERVICIOS DE ALOJAMIENTO

SALIDA	HOTEL	RÉGIMEN	HAB	TARIFA	IMPUESTOS	TOTAL
Todos los Sábados de Mayo y Junio	Aguas del Sur / Patagonia Sur	MAP	DWL/TPL	185.000	140.000	325.000

+2% DE GASTOS ADMINISTRATIVOS.

VUELOS DE REFERENCIA

SALIDAS	VUELO	FECHA	TRAMO	SALE	LLEGA
Sábados de Mayo y Junio	FO5444	Sábado	COR/BRC	15:00	17:15
	FO5445	Martes	BRC/COR	18:40	20:40

Equipaje con Fly Bondi en cabina 6kg y en bodega hasta 12kg - consultar medidas.

Horarios de referencia, sujetos a modificaciones sin previo aviso.

Salta | Aéreo

Vuelos con Flybondi / Salidas Martes de Mayo y Junio.

4 Noches de Alojamiento.-



AEROPUERTO DE EMBARQUE / LÍNEA AÉREA

1 Córdoba. Flybondi.

2 .-.-

3 .-.-

SERVICIOS INCLUIDOS

- Transfer IN/OUT.
- Desayuno.
- City Tour.
- **ASISTENCIA AL VIAJERO.**

DURACIÓN

- 5 Días - 4 Noches

INFORMACIÓN EXTRA

- Horarios sujetos a cambios, por responsabilidad de la compañía aérea sin previo aviso.

OPCIONALES

- Suplemento por Single 50%

* Asistencia al Viajero 700K
(Cobertura \$700.000.- En caso de enfermedad o accidente)
Suplemento de asistencia +71 años \$3.500 neto por pasajero.

A REQUERIR SEGÚN DISPONIBILIDAD AÉREA Y DE SERVICIOS DE ALOJAMIENTO

SALIDA	HOTEL	RÉGIMEN	HAB	TARIFA	IMPUESTOS	TOTAL
Martes de Mayo y Junio	Casa Magno	DES	DWL/TPL	170.000	150.000	320.000

+2% DE GASTOS ADMINISTRATIVOS.

VUELOS DE REFERENCIA

SALIDA	TRAMO	VUELO	TRAMO	SALE	LLEGA
Martes	Ida	FO5482	COR/SLA	13:10	14:30
	Regreso	FO5383	SLA/COR	15:10	16:35

Equipaje con Fly Bondi en cabina 6kg y en bodega hasta 12kg - consultar medidas.

Horarios de referencia, sujetos a modificaciones sin previo aviso.

Salta Express | Aéreo

Vuelos con Flybondi / Salidas 18 y 25 de Mayo - 1, 8, 22 y 29 de Junio.

3 Noches de Alojamiento.-



AEROPUERTO DE EMBARQUE / LÍNEA AÉREA

1 Córdoba. *Flybondi.*

2 .-.-

3 .-.-

SERVICIOS INCLUIDOS

- Transfer IN/OUT.
- Hotel Casa Magno con Desayuno.
- City Tour.
- **ASISTENCIA AL VIAJERO.**

DURACIÓN

- 4 Días - 3 Noches

INFORMACIÓN EXTRA

- Horarios sujetos a cambios, por responsabilidad de la compañía aérea sin previo aviso.

OPCIONALES

- Suplemento por Single 50%

* Asistencia al Viajero 700K
(Cobertura \$700.000.- En caso de enfermedad o accidente)
Suplemento de asistencia +71 años \$3.500 neto por pasajero.

A REQUERIR SEGÚN DISPONIBILIDAD AÉREA Y DE SERVICIOS DE ALOJAMIENTO

SALIDA	HOTEL	RÉGIMEN	HAB	TARIFA	IMPUESTOS	TOTAL
18 y 25 de Mayo 1, 8, 22 y 29 de Junio	Casa Magno	DES	DWL/TPL	135.000	150.000	285.000

+2% DE GASTOS ADMINISTRATIVOS.

VUELOS DE REFERENCIA

SALIDAS	VUELO	FECHA	TRAMO	SALE	LLEGA
18 y 25 de Mayo 1, 8, 22 y 29 de Junio	FO5482	Sábado	COR/SLA	13:20	14:40
	FO5483	Martes	SLA/COR	12:55	14:20

Equipaje con Fly Bondi en cabina 6kg y en bodega hasta 12kg - consultar medidas.

Horarios de referencia, sujetos a modificaciones sin previo aviso.

Mendoza | Aéreo

Vuelos con Flybondi / Salidas Lunes de Mayo y Junio.

4 Noches de Alojamiento.-



AEROPUERTO DE EMBARQUE / LÍNEA AÉREA

1 Córdoba. *Flybondi.*

2 .-.-

3 .-.-

SERVICIOS INCLUIDOS

- Transfer IN/OUT.
- Desayuno.
- **ASISTENCIA AL VIAJERO.**

DURACIÓN

- 5 Días - 4 Noches

INFORMACIÓN EXTRA

- Horarios sujetos a cambios, por responsabilidad de la compañía aérea sin previo aviso.

OPCIONALES

- Suplemento por Single 50%

* Asistencia al Viajero 700K
(Cobertura \$700.000.- En caso de enfermedad o accidente)
Suplemento de asistencia +71 años \$3.500 neto por pasajero.

A REQUERIR SEGÚN DISPONIBILIDAD AÉREA Y DE SERVICIOS DE ALOJAMIENTO

SALIDA	HOTEL	RÉGIMEN	HAB	TARIFA	IMPUESTOS	TOTAL
Lunes de Mayo y Junio	M / Princess / Carollo Gold / Cordón del Plata	DES	DWL/TPL	210.000	150.000	360.000

+2% DE GASTOS ADMINISTRATIVOS.

VUELOS DE REFERENCIA

SALIDA	TRAMO	VUELO	TRAMO	SALE	LLEGA
Lunes	Ida	FO5460	COR/MDZ	12:10	13:20
	Regreso	FO5461	MDZ/COR	14:40	15:45

Equipaje con Fly Bondi en cabina 6kg y en bodega hasta 12kg - consultar medidas.

Horarios de referencia, sujetos a modificaciones sin previo aviso.

Ushuaia | Aéreo /COR

Cupos confirmados con Aerolíneas Argentinas / Salida 18 de Mayo.

5 Noches de Alojamiento.-



AEROPUERTO DE EMBARQUE / LÍNEA AÉREA

1 Córdoba. *Aerolíneas Argentinas.*

2 .-.-

SERVICIOS INCLUIDOS

- Transfer IN / OUT.
- Desayuno.
- **ASISTENCIA AL VIAJERO.**

DURACIÓN

- 6 Días - 5 Noches.

EXCURSIONES

- Parque Nacional Tierra del Fuego. *No incluye Entradas.*

INFORMACIÓN EXTRA

- Horarios sujetos a cambios, por responsabilidad de la compañía aérea sin previo aviso.

OPCIONALES

- Suplemento por Single 50%

* Asistencia al Viajero 700K
(Cobertura \$700.000.- En caso de enfermedad o accidente)
Suplemento de asistencia +71 años \$3.500 neto por pasajero.

SALIDA	HOTEL	RÉGIMEN	HAB	TARIFA	IMPUESTOS	TOTAL
18 Mayo	Vitalia	DES	DWL/TPL	460.000	105.000	565.000

+2% DE GASTOS ADMINISTRATIVOS.

CUPOS CONFIRMADOS CON AEROLÍNEAS

SALIDA	VUELO	FECHA	TRAMO	SALE	LLEGA
15 Mayo	AR1586	18-may	COR/USH	12:15	16:10
	AR1895	23-may	USH/EZE	14:45	18:15
	AR1548	23-may	EZE/COR	19:30	21:00

Equipaje con Aerolíneas Argentinas en cabina 8kg y en bodega hasta 15kg - consultar medidas.

Florianópolis | Aéreo / BUE

Vuelos con Flybondi / Salidas todos los Viernes de Octubre y Noviembre.

7 Noches de Alojamiento.-



AEROPUERTO DE EMBARQUE / LÍNEA AÉREA

1 Buenos Aires. *FlyBondi*.

2 .-.-

3 .-.-

SERVICIOS INCLUIDOS

- Transfer IN / OUT.
- Desayuno.
- Early check in + Late check out.

DURACIÓN

- 8 Días - 7 Noches.

NOTA

- Los costos de los aéreos son en pesos y a requerir \$420.000 por pasajero neto no comisionable

INFORMACIÓN EXTRA

- Horarios sujetos a cambios, por responsabilidad de la compañía aérea sin previo aviso.

OPCIONALES

- Suplemento por Single 50%

A REQUERIR SEGÚN DISPONIBILIDAD AÉREA Y DE SERVICIOS DE ALOJAMIENTO

SALIDA	HOTEL	RÉGIMEN	HAB	TOTAL	RG +IMP. SUG
Viernes de Octubre y Noviembre	Apart Fénix	DES	DWL/TPL	420	144

VALORES EXPRESADOS EN USD

+2% DE GASTOS ADMINISTRATIVOS.

VUELOS DE REFERENCIA

SALIDAS	VUELO	FECHA	TRAMO	SALE	LLEGA
Viernes de Octubre y Noviembre	FO5950	Viernes	AEP/BRC	00:40	02:35
	FO5951	Viernes	BRC/AEP	04:15	06:20

Equipaje con Fly Bondi en cabina 6kg y en bodega hasta 12kg - consultar medidas.

Horarios de referencia, sujetos a modificaciones sin previo aviso.

El Calafate

Programa terrestre de El Calafate / Mayo a Agosto.

4 Noches de Alojamiento.-

AEROPUERTO DE EMBARQUE / LÍNEA AÉREA

- 1 Córdoba. *Aerolíneas Argentinas.* (No incluidos)
- 2 Rosario *Aerolíneas Argentinas.* (No incluidos)

SERVICIOS INCLUIDOS

- Transfer IN / OUT.
- Desayuno.
- **ASISTENCIA AL VIAJERO.**

DURACIÓN

- 5 Días - 4 Noches.

EXCURSIONES

- Parque Nacional Los Glaciares. **No incluye Entradas.**

NO INCLUYE

- Aéreos desde ciudad de origen.

OPCIONALES

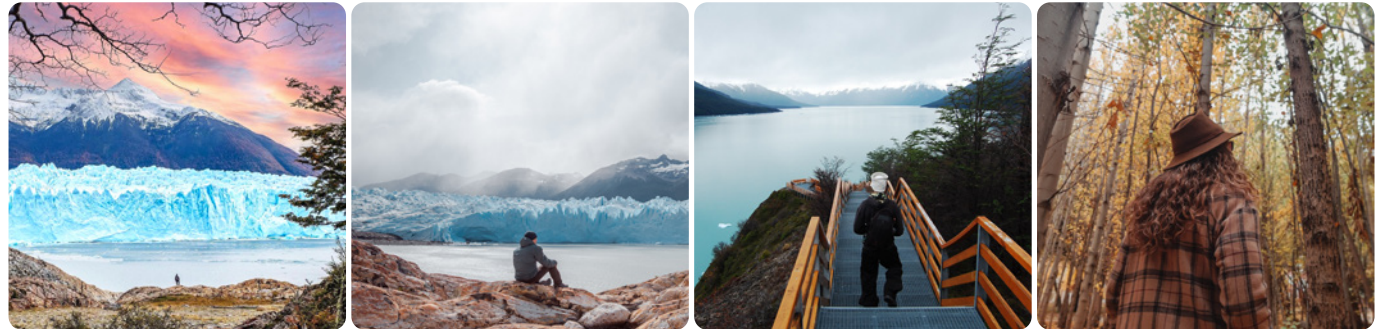
- Suplemento por Single 50%

* Asistencia al Viajero 700K
(Cobertura \$700.000.- En caso de enfermedad o accidente)
Suplemento de asistencia +71 años \$3.500 neto por pasajero.

PERÍODO	HOTEL	RÉGIMEN	HAB	TOTAL
Mayo a Agosto	Posada Los Alamos	Desayuno	DWL/TPL	290.000

+2% DE GASTOS ADMINISTRATIVOS.

EL CALAFATE



Invierno en Caviahue

Aéreo /COR



Vuelos con Flybondi /Salidas de Julio a Septiembre.

1 Noche de Alojamiento en Neuquen + 5 Noches de Alojamiento en Caviahue.-

AEROPUERTO DE EMBARQUE / LÍNEA AÉREA

1 Córdoba. FlyBondi.

2 .-.-

3 .-.-

SERVICIOS INCLUIDOS

- Transfer IN / OUT.
- Transfer Neuquén / Caviahue.
- Desayuno.
- **ASISTENCIA AL VIAJERO.**

DURACIÓN

- 7 Días - 6 Noches | 1nts Neuquén + 5nts Caviahue.

INFORMACIÓN EXTRA

- Horarios sujetos a cambios, por responsabilidad de la compañía aérea sin previo aviso.

OPCIONALES

- Suplemento por Single 50%

* Asistencia al Viajero 700K
(Cobertura \$700.000.- En caso de enfermedad o accidente)
Suplemento de asistencia +71 años \$3.500 neto por pasajero

A REQUERIR SEGÚN DISPONIBILIDAD AÉREA Y DE SERVICIOS DE ALOJAMIENTO

SALIDA	HOTEL	RÉGIMEN	HAB	TARIFA	IMPUESTOS	TOTAL
Lunes de Julio a Septiembre	Amuncan o similar (Neuquén) Nieve del cerro (Caviahue)	Desayuno	DWL/TPL	870.000	150.000	1.020.000

+2% DE GASTOS ADMINISTRATIVOS.

VUELOS DE REFERENCIA

SALIDAS	VUELO	FECHA	TRAMO	SALE	LLEGA
Lunes de Julio a Septiembre	FO5470	Lunes	COR/NQN	18:40	20:25
	FO5471	Domingo	NQN/COR	19:20	20:55

Equipaje con Fly Bondi en cabina 6kg y en bodega hasta 12kg - consultar medidas.

Horarios de referencia, sujetos a modificaciones sin previo aviso.

CONDICIONES GENERALES

RESERVAS

Las reservas se deberán solicitar en forma escrita (e-mail) indicando: Programa elegido, Fecha de Salida, Apellido y nombre completo de los paxs, N° de documento, Fecha de Nac., Nacionalidad, en caso de extranjeros N° de pasaporte, teléfono de contacto y forma de pago, sin estos datos correctos no se tomara reserva. Las reservas confirmadas serán mantenidas por 48 horas para dar tiempo de efectuar el primer pago, según el financiamiento elegido por el cliente. Pasado ese lapso, las reservas serán canceladas automáticamente, sin posibilidad de reclamo.

EL PRECIO NO INCLUYE

Bebidas en las comidas, comidas en ruta de ida o vuelta, extras de cualquier índole, todo lo que no esté debidamente especificado en los presentes programas. El organizador EVT 7106 en su carácter de intermediario entre los prestatarios de los servicios a utilizar (Hoteles, Restaurantes, Empresas de Transporte, etc), declina toda responsabilidad por accidentes, irregularidades en los servicios, daños materiales y/o personales, pérdida de equipajes u otros elementos personales, retrasos u otros inconvenientes.

MODIFICACIÓN

El organizador se reserva el derecho de modificar el itinerario previsto, hoteles, etc. Si con ello proporciona un mejor servicio, o razones de fuerza mayor lo obliguen a ello. Si el viaje tuviera que modificarse y/o prolongarse más allá de los términos fijados, por imprevistos o razones de fuerza mayor (tumultos, huelgas, condiciones meteorológicas adversas, mal estado o rotura de caminos, etc.), como así también los paseos programados, los gastos correrán por cuenta de los pasajeros.

CANCELACIÓN TOUR

El organizador se reserva el derecho de cancelar cualquiera de las salidas programadas y/o modificar la fecha de salida cuando el número de pasajeros inscritos no sea suficiente, pudiendo el pasajero optar por la próxima salida con lugares disponibles o por la devolución de la totalidad del importe abonado, no correspondiéndole ningún otro tipo de reintegro o indemnización.

SERVICIOS NO UTILIZADOS: De no ser utilizado algunos de los servicios programados, por voluntad del pasajero, no se efectuará reintegro alguno.

DOCUMENTACIÓN PARA SALIR DEL PAÍS

Documento Nacional de Identidad únicamente formato tarjeta Observaciones:

- El documento nacional de identidad, deberá estar en buen estado de conservación.
- Desde el 12 de noviembre de 2012, en los términos de la Ley N° 26.774, se modificó la edad requerida para la realización del trámite de actualización de menores, debiéndose realizar a partir de que el ciudadano cumpla los 5 años de edad hasta que cumpla los 8 años de edad.
- Desde el 12 de noviembre de 2012, en los términos de la Ley N° 26.774, se modificó la edad requerida para la realización del trámite de actualización de mayor, debiéndose realizar a partir de cumplir el ciudadano los 14 años de edad hasta el día que cumpla los 15 años de edad • Se mantienen los requisitos e instrucciones vigentes para los trámites de Actualización de mayor, pudiendo el menor concurrir solo, sin necesidad de estar acompañado por alguno de sus padres para la realización del trámite.
- Tanto mayores como menores de edad no podrán viajar con constancias de trámite de Actualización de DNI o Pasaportes.
- Tampoco podrán egresar del Territorio Nacional todos aquellos que posean documentos anteriores al DNI formato tarjeta.
- Tampoco podrán salir del país, todos aquellos ciudadanos comprendidos entre los CINCO (5) a OCHO (8) años de edad, y los CATORCE (14) y DIECISÉIS (16) que no hayan ACTUALIZADO sus DNI.
- Pasajero extranjeros consultar documentación.

AUTORIZACIONES PARA MENORES QUE SALEN DEL PAÍS

Son válidas únicamente las autorizaciones firmadas ante Escribano Publico

MATRIMONIOS c/ HIJOS MENORES DE 18 AÑOS: Libreta de Casamiento Civil o Partida de Nacimiento actualizada.

PADRE o MADRE c/ HIJOS MENORES DE 18 AÑOS: Autorización del Cónyuge ante Escribano Publico.

MENORES DE 18 AÑOS QUE VIAJEN SOLOS: Autorización de ambos padres ante Escribano Publico

MENORES DE 18 AÑOS CASADOS: Libreta de Casamiento Civil.

LA EMPRESA NO SE RESPONSABILIZARÁ POR LOS PROBLEMAS DE DOCUMENTACIÓN QUE IMPIDA A LOS PASAJEROS SALIR DE NUESTRO PAÍS O INGRESAR A OTROS. SE RECOMIENDA VERIFICAR CAUSAS JUDICIALES PENDIENTES, SI LO HUBIERA.

CANCELACIONES POR PARTE DE LOS PASAJEROS

Deberán ser efectuadas por escrito (e-mail), y se aplicará la siguiente modalidad:

- Más de 25 días previos al comienzo de los servicios 25%
- Entre 25 y 15 días previos al comienzo de los servicios 50%
- Entre 14 y 8 días previos al comienzo de los servicios 75%
- 7 días previos al comienzo de los servicios 100%

IMPORTANTE: Atento al carácter de intermediario de la Agencia de Viajes, el pasajero debe saber que todo cambio o cancelación se rige por las determinaciones del proveedor turístico y cada proveedor define penalidades.

FORMAS DE PAGO

1- CONTADO: Seña 30% y saldo 07 DÍAS antes de la salida del pasajero, depositando en las Cuentas Bancarias Detalladas.

2- TARJETAS DE CRÉDITO Aplicando Tabla de Financiación vigente.

PLAZOS DE PAGO

SEÑA 30% respetando la fecha de vencimiento. **Caso contrario la reserva cae automáticamente.**

SALDO 7 días antes de la salida, **sin excepción.**

VOUCHERS: Los Vouchers de servicios se entregarán 48 horas antes de cada salida.

EQUIPAJE: Se transportarán dos piezas de equipaje (Una Valija mediana y un Bolso de mano) por pasajero. El bolso de mano debe ser apto para ser llevado en el interior del bus sin que obstaculice pasillos o escalera del bus, se recomienda no incluir en el equipaje artículos de valor (dinero, alhajas, documentación, filmadoras máquinas fotográficas, notebooks, elementos electrónicos y de alto valor en general) dichos artículos no están sujetos a reclamo alguno en caso de daño, pérdida o extravió. No se considera equipaje y por lo tanto no podrán ser transportadas sombrillas, reposeras, sillas, conservadoras, etc. y todo material que no se corresponda como equipaje. PRETTI VIAJES no se hace responsable por el NO embarque de este tipo de pertenencias. Estas exigencias se basan en la reglamentación dispuesta por la CNRT.

No se considerará ninguna reserva solicitada o efectuada si no existe confirmación escrita por parte de PRETTI VIAJES. El no cumplimiento del pago del saldo en el plazo establecido, facultara a disponer de los lugares reservados sin requerimiento previo alguno, aplicando a los pagos efectuados hasta el momento, las cláusulas de cancelaciones, de la misma manera que si el pasajero hubiera desistido de viajar por propia decisión. Las reservas realizadas dentro de los 5 días anteriores a la salida del tour se aceptarán únicamente con pago total.

NOTA Importante Los precios están cotizados en base a la tarifa vigente a la fecha de impresión de este tarifario. Las variaciones en el tipo de cambio, los costos de los combustibles, los impuestos de determinados servicios, etc., posteriores a la fecha de emisión del folleto, pueden obligar a modificaciones en los precios publicados, y serán aceptados y abonados por los pasajeros, previa comunicación.

NUEVA POLÍTICA EN TOMAS DE RESERVAS DE CUPOS AÉREOS

Debido al constante aumento de tarifas de por parte de Aerolíneas Argentinas. **PRETTI VIAJES** se ve obligada a modificar sus políticas de confirmación de reservas.

► **Toda reserva que no sea abonada al 100% podrá sufrir actualizaciones de precio, sin previo aviso.**


► **Toda reserva que sea abonada en su totalidad, no corre riesgo de sufrir actualizaciones de precio.**

Cabe aclarar que las reservas que cumplan con el 100% del pago, no correrán riesgo de penalidades en caso de bajas o cambios 35 días antes de la fecha de salida del vuelo. En cambio, las reservas que no se abonaron en su totalidad entran en penalidad sea por baja o modificaciones, ya que se envían a emitir los aéreos. Por dicho motivo, **solicitamos a los Agentes informar esta situación a sus pasajeros desde el primer momento al contratar su viaje.**



CASA CENTRAL BELL VILLE

Córdoba 294. Bell Ville. Córdoba
03537-425873.
Internos 121, 122 y 123

 +54 9 3537 589442
+54 9 3537 592100

informes@prettiviajes.tur.ar

SUCURSAL CÓRDOBA

San Luis 145
1er Piso Oficina E Torre San Luis
03537-425873
Internos 201, 202, 203.

 +54 9 3537 513802

pretticordoba@prettiviajes.tur.ar